



# Bilderrahmen & Spiegel

Katalog 2019

## Herzlich willkommen bei Photolini!

Sie sind auf der Suche nach hochwertigen Rahmen und Spiegeln für Ihr Fotostudio, die Hotelausstattung oder Messewand – mit Photolini finden Sie einen zuverlässigen Partner für Ihre Projekte.

Wir verfügen über ein umfangreiches Angebot an Produkten aus Massivholz, MDF, Aluminium und Kunststoff in vielen Größen und bieten Ihnen von individuellen Maßanfertigungen über einen Einrahmungsservice bis zum direkten Versand von Artikeln an Ihre Kunden das Komplettpaket aus einer Hand.

Zeitgemäße Ladeneinrichtungen sind auf eine attraktive Raumeinrichtung mit Bilderrahmen und Spiegeln angewiesen und die elegante Barockleiste im Restaurant hinterlässt einen nachhaltigen Eindruck. Auch das erfolgreiche Werbeevent bedingt sich durch eine durchdachte Dekoration, bei der wir Ihnen kompetent zur Seite stehen.

Gern beraten wir Sie persönlich und finden passgenaue Lösungen zu Ihren Vorstellungen. Durch einen festen Ansprechpartner für ihr Projekt und die Möglichkeit zur Zusendung von Mustern behalten Sie stets den Überblick.

Wir freuen uns sehr Ihnen auf den folgenden Seiten ausgewählte Bilderrahmen und Spiegel vorstellen zu dürfen.

Viel Freude beim Durchblättern  
Sabrina Bodmann & Ihr Photolini-Team



**Sabrina Bodmann**  
Kundenservice B2B  
Fotografin



## Inhalt

Modern .....	4 - 9	Shabby-Chic .....	24 - 26	Alu-Rahmen .....	36 - 38
Objektrahmen .....	10 - 11	Kolonialstil .....	27	Holz-Bilderrahmen ..	39 - 43
Landhaus-Stil .....	12 - 17	Barock .....	28 - 31	Design-Poster .....	44 - 45
Skandinavisch .....	18 - 19	Antik .....	32 - 34	Zubehör .....	46 - 47
Strandhaus .....	20 - 23	Pastell-Rahmen .....	35		

# MODERN TYP 330/430



## Modernes Design und Ambiente

Mit ihrem klaren Design ohne Verzierungen sorgen die Bilderrahmen Modern Typ 330/430 für ein seriöses Ambiente etwa in Arztpraxen und Wartezimmern. Durch ihre elegante Einfachheit präsentieren die Rahmen Urkunden und Bilder gleichermaßen ansprechend und schaffen eine vertrauensstiftende Atmosphäre.

Durch das breite Farbenspektrum fügen sich die Rahmen dieser Serie optimal in die bestehenden Ambiente unterschiedlichster Raumausstattungen ein und bieten spannende Gestaltungsmöglichkeiten. Zu der Rahmenfamilie gehört auch die breitere Leiste Typ 480.

## CHARAKTERISTIK

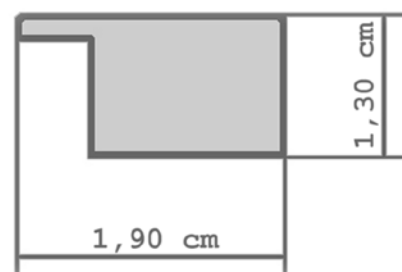
Material	Massivholz und MDF
Abmessung	Breite: 1,9 cm, Höhe: 1,3 cm
Größen	10x10 bis bis 40x60 cm, Sondergrößen auf Anfrage
Glas	Echtglas, Acrylglas, Spiegelglas, Museumsglas



## FARBEN



## PROFIL







# MODERN TYP 480



## Portraits in Szene setzen

Mit ihrer schlichten, glatten Oberfläche eignen sich Rahmen der Serie Modern Typ 480 sehr gut zur Inszenierung von Kundenportraits durch professionelle Fotografen. Das zeitgemäße MDF-Material zeugt von Niveau und einem Bewusstsein für Struktur und Eleganz, sodass die in Schwarz und Weiß erhältlichen Rahmen direkt mit den Fotos weiterverkauft werden können.

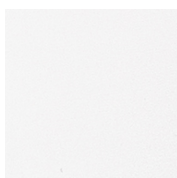
In Verbindung mit dem mitgelieferten Passepartout erhalten Verkaufsräume einen schönen Galerie-Look. Zu der Rahmenfamilie gehört auch die schmalere Leiste Typ 330/430.

## CHARAKTERISTIK

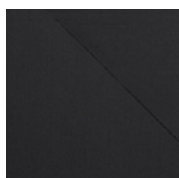
Material	MDF
Abmessung	Breite: 4,5 cm, Höhe: 1,5 cm
Größen	10x15 bis bis 60x80 cm, Sondergrößen auf Anfrage
Glas	Echtglas, Acrylglas, Museumsglas



## FARBEN

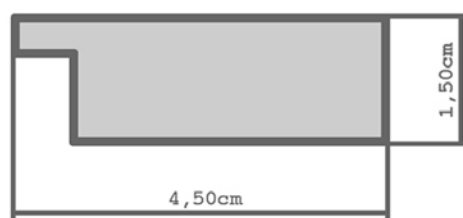


Weiß - 01



Schwarz - 10

## PROFIL



# MODERN TYP 100



## Praktisch & preiswert

Die Bilderrahmen der Serie 100 zeichnen sich durch ein gradliniges Design aus und geben, etwa in Seniorenheimen, eine ansprechende Dekoration ab. Landschafts- und Naturaufnahmen werden stilvoll aufgemacht und sorgen für ein angenehmes Ambiente.

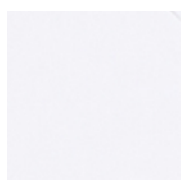
Die Rahmen in den klassischen Farben Weiß, Schwarz und Silber sind aus MDF gefertigt. Die Farbvarianten Eiche und Kiefer bestehen aus Massivholz. Alle Rahmen bis einschließlich 21x30 cm sind mit einem Aufsteller ausgestattet.

## CHARAKTERISTIK

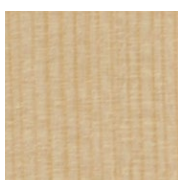
Material	MDF und Massivholz
Abmessung	Breite: 2,4 cm, Höhe: 1,3 cm
Größen	10x15, 13x18, 15x20 und 21x30, 30x40 cm (nur in Schwarz, Weiß und Eiche)
Glas	Echtglas



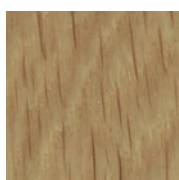
## FARBEN



Weiß - 01



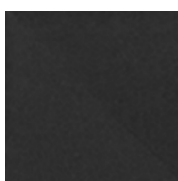
Kiefer - 20



Eiche - 22

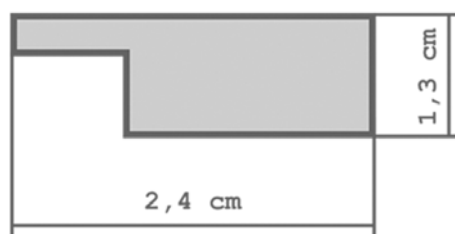


Silber - 31



Schwarz - 10

## PROFIL



# MODERN TYP 110



## Vertrautheit mit klaren Linien

Die Bilderrahmen Modern Typ 110 eignen sich etwa für Schulen und andere Bildungseinrichtungen. Durch das mitgelieferte Passepartout kommen Portraits von Mitarbeitern hervorragend zur Geltung, sodass eine vertraute und zugleich lebendige Atmosphäre entsteht.

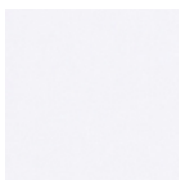
Die Rahmen bestehen aus Massivholz und strahlen durch die Tiefe von 2,8 cm eine hohe Wertigkeit aus. Es gibt sie in der Farbe Eiche mit sichtbarer Holzstruktur sowie in den Farben Weiß, Schwarz und Grau. Optional kann unser Einrahmungs-Service genutzt werden.

## CHARAKTERISTIK

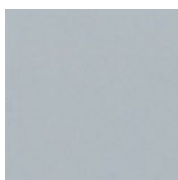
Material	Massivholz
Abmessung	Breite: 1,7 cm, Höhe: 2,8 cm
Größen	10x15, 13x18, 15x20 und 21x30 cm
Glas	Echtglas



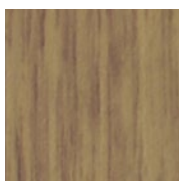
## FARBEN



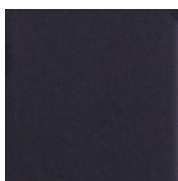
Weiß - 01



Grau - 09

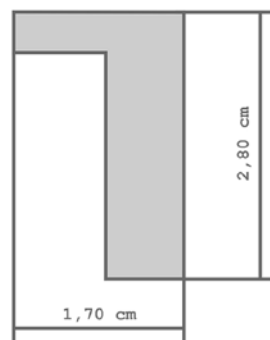


Eiche - 22



Schwarz - 10

## PROFIL





# MODERN TYP 180



## Posterrahmen setzen Akzente

Das zeitlose Design macht den Poster-rahmen Typ 180 vielseitig einsetzbar, zum Beispiel als Deko-Element am Messestand oder als Hingucker beim nächsten Firmen-event. Durch eine geringe Leistenbreite ziehen Stimmungs- und Produktfotos die Aufmerksamkeit auf sich und laden Besucher und potentielle Kunden zum Staunen ein.

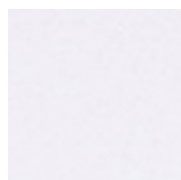
Der Rahmen ist in den klassischen Farben Weiß, Natur und Schwarz erhältlich und kann, mit einer Größe von bis zu 50x70 cm, vielfältige Motive an die Wand bringen. Für Sicherheit und Langlebigkeit sorgt eine bruchssichere Acrylglasscheibe.

## CHARAKTERISTIK

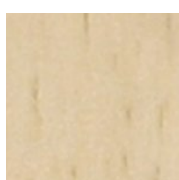
Material	MDF
Abmessung	Breite: 1,4 cm, Höhe: 1,6 cm, Falzbreite: 0,6 cm
Größen	10x15, 13x18, 15x15, 15x20, 18x24, 20x20, 20x25, 21x30, 30x30, 30x40, 40x50 und 50x70 cm
Glas	Acrylglas



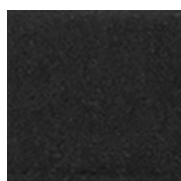
## FARBEN



Weiß - 01

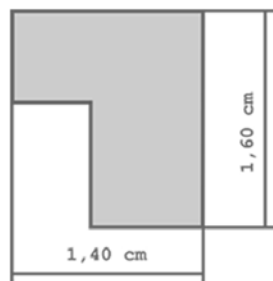


Natur - 20



Schwarz - 10

## PROFIL





# OBJEKTRAHMEN TYP 170



## Gestaltungswunder für Präsente

Objektrahmen eignen sich hervorragend für individuelle Kunden- und Mitarbeitergeschenke. Durch Präsente wie Süßigkeiten und schicke Kugelschreiber oder etwa kreativ aufgemachte Gutscheine wird ein persönliches Verhältnis unterstrichen und hohe Wertschätzung vermittelt.

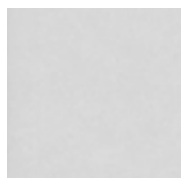
Die Objektrahmen sind in unterschiedlichen Größen erhältlich und können Gegenstände mit einer Tiefe von bis zu 1,5 cm fassen. Bis einschließlich 21x30 cm enthalten sie einen Aufsteller und dekorieren so auch Schreibtische und Regale.

## CHARAKTERISTIK

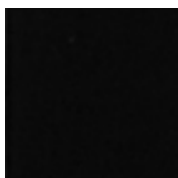
Material	MDF
Abmessung	Breite: 2 cm, Tiefe: 3 cm, Falzbreite 0,5 cm
Größen	10x15, 15x20, 20x20, 21x30, 30x30, 30x40, 40x40, 40x50 und 50x70 cm
Glas	Echtglas



## FARBEN

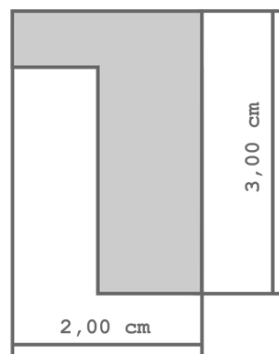


Weiß - 01



Schwarz - 10

## PROFIL





# LANDHAUS TYP 320



## Klassische Natürlichkeit

Die Bilderrahmen Landhaus Typ 320 besitzen ein schmales Profil mit dekorativen Rillen am Außenrand und verhelfen etwa Kindergärten zu einem persönlichen Charakter. Mit ihrer natürlichen Holzstruktur und harmonischen Farbtönen geben sie Portraits und Momentaufnahmen Ausstrahlung und sorgen so für ein Gefühl der Zusammengehörigkeit.

Gerade aufgrund ihrer Schlichtheit und Natürlichkeit sind diese aus Massivholz gefertigten Rahmen sehr beliebt. Sie sind gut kombinierbar und eignen sich dadurch für verschiedene Einrichtungsstile.

## CHARAKTERISTIK

Material	Massivholz
Abmessung	Breite: 1,8 cm, Höhe: 1,5 cm, Falzbreite: 0,5 cm
Größen	10x10 bis 40x60 cm, Sondergrößen auf Anfrage
Glas	Echtglas, Acrylglas, Spiegelglas, Museumsglas



## FARBEN



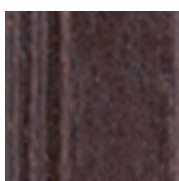
Weiß - 01



Natur - 20

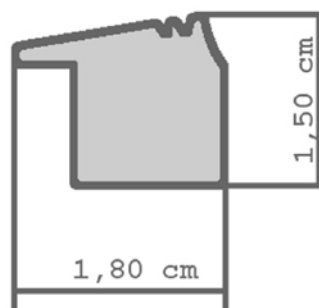


Eiche - 22



Nuss - 23

## PROFIL







*Massivholz-  
Rahmen*



# LANDHAUS TYP 120



## Landhaus trifft Shabby-Look

Durch ihr klassisches Design sorgen die Bilderrahmen Typ Landhaus 120, etwa in der Bäckerei, für ein freundliches Ambiente. Durch die sichtbare Holzstruktur und eine ansprechende Vintage-Note werden Bilder von Backwaren und Naschwerk ansprechend präsentiert.

Die Rahmen bestehen aus robustem Massivholz und versetzen die Kunden mit ihrer nostalgischen, matt-weißen Lackierung in längst vergangene Zeiten. Für die strahlende Präsentation der Fotografien sorgt eine Scheibe aus Echtglas. Unser Einrahmungs-Service nimmt Ihnen bei Bedarf die Arbeit ab.

## CHARAKTERISTIK

Material	Massivholz
Abmessung	Breite: 2,7 cm, Höhe: 1,5 cm
Größen	10x15, 13x18, 15x20 und 21x30 cm, Sondergrößen auf Anfrage
Glas	Echtglas

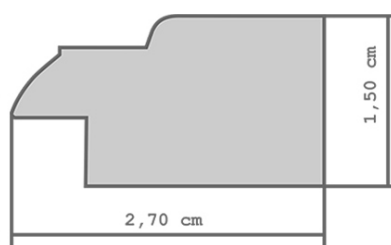


## FARBEN



Weiß - 01

## PROFIL



# LANDHAUS TYP 140



## Dekorativer Modern Country Style

Mit ihrem einfachen und geradlinigen Design sorgen die Bilderrahmen Typ 140 im Landhaus-Stil für eine individuelle Atmosphäre im Modegeschäft. Die schlichten Massivholz-Bilderrahmen mit seidenmatt-lackierter Oberfläche nehmen sich geschickt zurück und setzen Szene-Läden wie auch den gehobenen Handel durch den gezielten Einsatz von Produkt- oder Modelfotos in Szene.

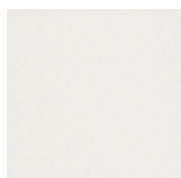
Ausgezeichnet lassen sich die stabilen Rahmen auch mit nordischen Elementen kombinieren. Sie sind in den eleganten Farben Schwarz, Weiß und Grau erhältlich und lassen sich im Set bestellen.

## CHARAKTERISTIK

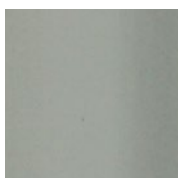
Material	Massivholz
Abmessung	Breite: 3 cm, Höhe: 2,3 cm, Falzbreite: 0,7 cm
Größen	10x15, 13x18, 15x20 und 21x30 cm, Sondergrößen auf Anfrage
Glas	Echtglas



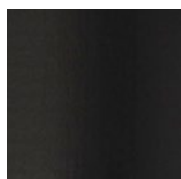
## FARBEN



Weiß - 01

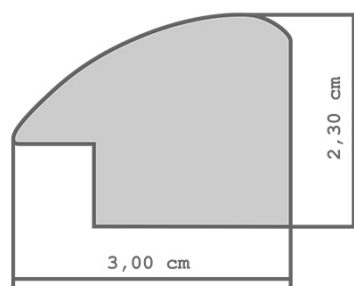


Grau - 09



Schwarz - 10

## PROFIL







*Made in  
Germany*



# LANDHAUS TYP 390



## Schwungvoll mit Charakter

Die eleganten Echtholzrahmen der Serie Landhaus Shabby-Chic Typ 390 zeigen Charakter und eignen sich beispielsweise als Deko-Element im Schaufenster oder als Hingucker auf dem Tresen im Blumenladen. Aufwendig gearbeitet, mit schwungvollem Profil ziehen sie die Blicke auf sich und lassen Portraits erstrahlen.

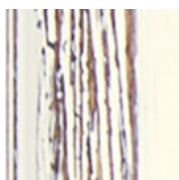
Der leichte Used-Look sowie die sichtbare Holzstruktur vermitteln Natürlichkeit und geben schwarz-weißen Bildern wie auch Farbfotos das gewisse Etwas. Hergestellt in Deutschland überzeugen die Rahmen durch Qualität und Langlebigkeit.

## CHARAKTERISTIK

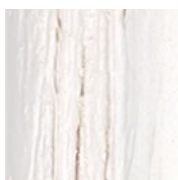
Material	Massivholz
Abmessung	Breite: 3,5 cm, Höhe: 2,4 cm, Falzbreite: 0,5 cm
Größen	10x10 bis bis 60x80 cm, Sondergrößen auf Anfrage
Glas	Echtglas, Acrylglas, Spiegelglas, Museumsglas



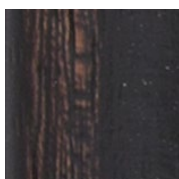
## FARBEN



Weiß Shabby -  
01

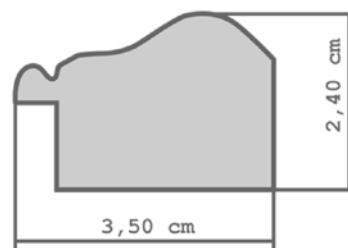


Reinweiß -  
301



Dunkelbraun -  
10

## PROFIL



# SKANDINAVISCH TYP 470



## Skandi-Chic zum Wohlfühlen

Erfrischend und klar verleihen diese Massivholz-Bilderrahmen im skandinavischen Design der Umgebung eine wohnliche Atmosphäre mit Wiedererkennungswert – ganz egal ob Café, Lobby oder Hotelzimmer. Die Rahmen verfügen über eine sichtbare Holzstruktur und durch den leichten Shabby-Chic Look erhalten klassische Landschaftsfotos eine besondere Präsentation.

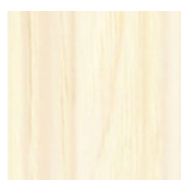
Die Rahmen sind in verschiedenen warmen Farbvarianten verfügbar und können einzeln oder im Set bestellt werden. Bis zur Größe von einschließlich 18x24 cm enthalten sie einen Aufsteller und geben so auch dem Beistelltisch eine besondere Note.

## CHARAKTERISTIK

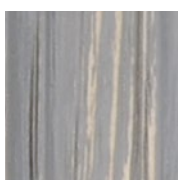
Material	Massivholz
Abmessung	Breite: 2,5 cm, Höhe: 2,2 cm, Falzbreite 0,6 cm
Größen	10x10 bis bis 40x60 cm, Sondergrößen auf Anfrage
Glas	Echtglas, Acrylglas, Spiegelglas, Museumsglas



## FARBEN



Weiß - 301

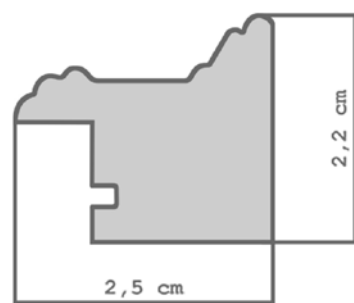


Grau - 309



Blau - 304

## PROFIL







*Massivholz-  
Rahmen*









# STRANDHAUS TYP 750



## Treibholz-Look für lebendige Wände

Die Rahmen der Reihe Strandhaus bestechen durch ihren Treibholz-Look und erzeugen etwa in Restaurants und Cafés eine lebendige Atmosphäre. Mit ihrer rauen Oberfläche heben sie Naturbilder und szenische Motive geschickt hervor und schaffen einen Gästebereich mit Charakter.

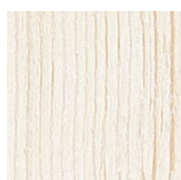
Durch die rustikale, naturbelassene Optik und sanfte Farbvarianten bieten diese Rahmen den Bildmotiven eine natürliche Aufmachung. Sie sind einzeln und im Set erhältlich – wenn gewünscht auch mit Einrahmungs-Service. Zu der Rahmenfamilie gehört auch die breitere Leiste Typ 780.

## CHARAKTERISTIK

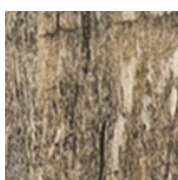
Material	Massivholz
Abmessung	Breite: 3,3 cm, Höhe: 1,3 cm, Falzbreite: 0,6 cm
Größen	10x10 bis bis 60x80 cm, Sondergrößen auf Anfrage
Glas	Echtglas, Acrylglas, Spiegelglas, Museumsglas



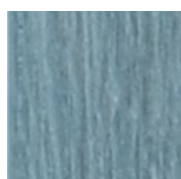
## FARBEN



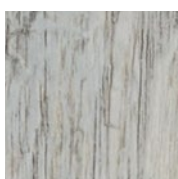
Weiß - 01



Eiche - 22

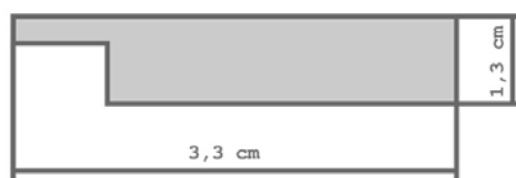


Blau - 04



Grau - 09

## PROFIL



# STRANDHAUS TYP 780



## Rustikaler Look mit breiten Rahmen

Das maritime Flair dieser Rahmen erzeugt ein ausgesprochenes Urlaubsgefühl und eignet sich zur Ausgestaltung von Pensionen und Gasthäusern. Durch die naturbelassene Holzoptik lassen sich lebhafte Landschaftsszenarien elegant in Zimmereinrichtungen und Flure einfügen. Der Rahmen kann auch mit Spiegelglas bestellt werden und fügt sich gut ins Badezimmer und den Schlafbereich ein.

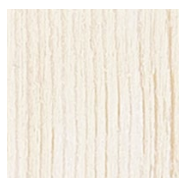
Durch die natürliche Farbgebung lässt sich dieser Rahmen hervorragend mit der Reihe Landhausstil kombinieren. Zu der Rahmenfamilie zählt auch die schmalere Leiste Typ 750.

## CHARAKTERISTIK

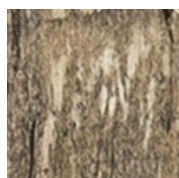
Material	Massivholz
Abmessung	Breite: 5,7 cm, Höhe: 1,3 cm, Falzbreite: 0,6 cm
Größen	13x18 bis bis 60x60 cm, Sondergrößen auf Anfrage
Glas	Echtglas, Acrylglas, Spiegelglas, Museumsglas



## FARBEN

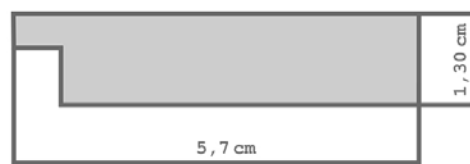


Weiß - 01



Eiche - 22

## PROFIL







*Spiegel-  
glas*





Typ 740, Dunkelbraun



# SHABBY-CHIC TYP 740



## Exklusiver Shabby-Chic

Mit ihrem ausdrucksstarken Used-Look zeugen die Bilderrahmen Shabby-Chic Typ 740 von Trendbewusstsein und geben Restaurants und Cafés einen szenigen Charme. Durch ihren künstlerischen Touch zeugen die Rahmen von Kreativität und Anspruch und setzen Fotos von Mitarbeitern wie auch Speisekarten stilsicher in Szene.

Mit ihrer natürlichen Holzoptik in vier Farboptionen passen sich die Rahmen geschickt in verschiedene Interieurs ein. Sie lassen sich einzeln oder im Set bestellen und können so die Grundlage für ein individuelles Raumkonzept darstellen.

## CHARAKTERISTIK

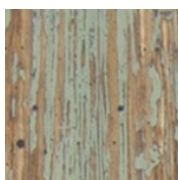
Material	Massivholz
Abmessung	Breite: 3,8 cm, Höhe: 2,2 cm, Falzbreite: 0,7 cm
Größen	10x10 bis bis 60x80 cm, Sondergrößen auf Anfrage
Glas	Echtglas, Acrylglas, Spiegelglas, Museumsglas



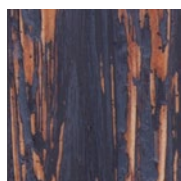
## FARBEN



Weiß - 01

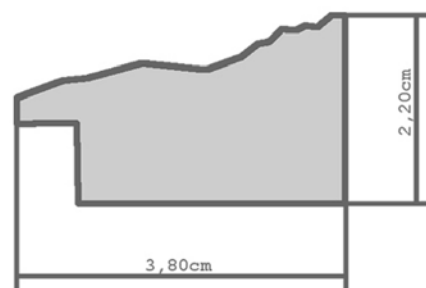


Grau - 09



Dunkelbraun -  
10

## PROFIL



# SHABBY-CHIC TYP 020



## Rustikal und gemütlich

Die Vintage Bilderrahmen Typ 020 im Shabby-Look sorgen mit ihrem rustikalen Landhaus-Stil für eine heimische Atmosphäre in Cafés oder Bäckereien. Das individuelle Design mit abgeplatzten Stellen und geschwungenem Profil hebt Produktfotos oder Werbeslogans durch eine interessante Kombination aus Alt und Modern charakterstark hervor.

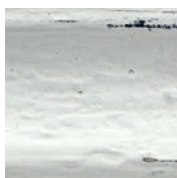
Die weiß gekalkten, matten Rahmen können dank einer bruchsicheren Acrylglasscheibe problemlos auf Tischen stehen oder mithilfe eines Zackenaufhängers an der Rahmenrückseite auch im Hoch- oder Querformat aufgehängt werden.

## CHARAKTERISTIK

Material	MDF
Abmessung	Breite: 4,2 cm, Höhe: 1,9 cm, Falzbreite: 0,6 cm
Größen	10x15, 13x18, 15x20, 20x25 und 21x30 cm
Glas	Acrylglas

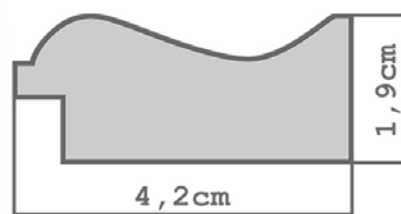


## FARBEN



Weiß - 01

## PROFIL



# KOLONIALSTIL TYP 130



## Massive Rahmen für warme Räume

Die hochwertige Verarbeitung dieses Massivholz-Rahmens sorgt für einen vornehmen Look und eine gemütliche Atmosphäre in gesundheitsorientierten Räumlichkeiten. Yogastudios und etwa Physiotherapiepraxen profitieren von der zurückhaltenden Optik dieses Rahmens und können vor allem ruhige Fotomotive ansprechend präsentieren.

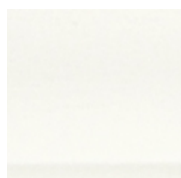
Der Rahmen ist in verschiedenen Größen erhältlich und lässt sich durch die klassischen Farben Schwarz und Weiß in verschiedene Raumeinrichtungen integrieren. Im Set bestellbar bieten die Rahmen eine Grundlage für umfassende Wandkonzepte.

## CHARAKTERISTIK

Material	Massivholz
Abmessung	Breite: 4,2 cm, Höhe: 1,7 cm, Falzbreite: 0,6 cm
Größen	13x18 und 21x30 cm, Sondergrößen auf Anfrage
Glas	Echtglas



## FARBEN

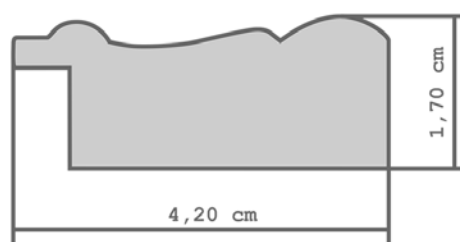


Weiß - 01



Schwarz - 10

## PROFIL



# BAROCK TYP 450



## Stilecht und vielseitig

Mit ihrem gewellten Profil und einer umlaufenden Perlenstruktur setzen die Rahmen vom Typ Barock 450 Portraits und Stimmungsbilder gleichermaßen in Szene. Klassisch und edel im Erscheinungsbild unterstreichen sie das stilbewusste Ambiente etwa von gehobenen Friseur- und Beautysalons.

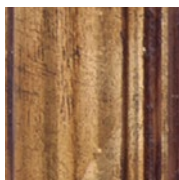
Die Rahmen können auch im Set und mit Spiegelglas bestellt werden und sind auf Anfrage in Sondergrößen lieferbar. Erhältlich in den Farben Gold und Silber geben sie verschiedenen Einrichtungsstilen eine edle Note.

## CHARAKTERISTIK

Material	Massivholz
Abmessung	Breite: 3,3 cm, Höhe: 1,5 cm, Falzbreite 0,6 cm
Größen	10x10 bis 60x80 cm, Sondergrößen auf Anfrage
Glas	Echtglas, Acrylglas, Spiegelglas, Museumsglas



## FARBEN

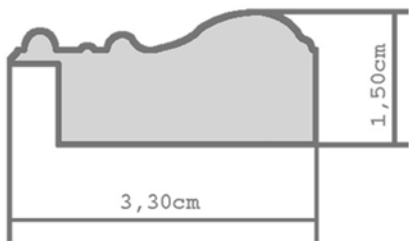


Gold - 30



Silber - 31

## PROFIL





# BAROCK TYP 550



## Edler Blickfang mit Profil

Mit ihrer breiten Leiste eignen sich die Rahmen der Serie Barock Typ 550 vor allem für größere Bildformate und Einzelmotive. Hochzeitsfotos oder auch aufwendige Portraitaufnahmen erhalten ihre angemessene Aufmachung und zeugen etwa im Eingangsbereich von Fotostudios von Kompetenz und Qualitätsbewusstsein.

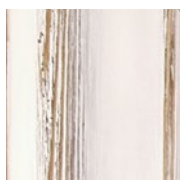
Die aus Echtholz gefertigten Rahmen sind in Weiß und Dunkelbraun sowie in den Farbtönen Gold und Silber erhältlich. Ihr geschwungenes Profil mit leichtem Shabby-Chic-Look und einem innen verlaufenden Ornamentband drückt Stil und Klasse aus.

## CHARAKTERISTIK

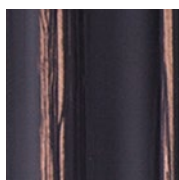
Material	Massivholz
Abmessung	Breite: 6,2 cm, Höhe: 2 cm, Falzbreite 0,5 cm
Größen	30x30 bis 60x80 cm, Sondergrößen auf Anfrage
Glas	Echtglas, Acrylglas, Spiegelglas, Museumsglas



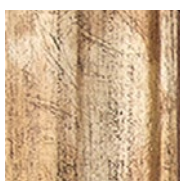
## FARBEN



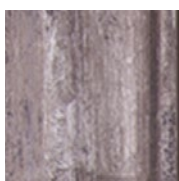
Weiß - 01



Schwarz - 10

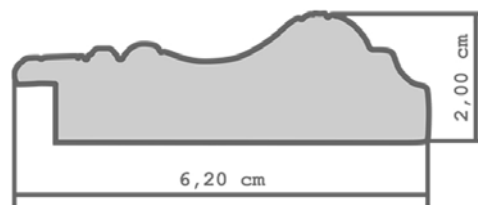


Gold - 30



Silber - 31

## PROFIL



# BAROCK TYP 150



## Gestaltungsvielfalt und Eleganz

In Schaufenstern und auf Verkaufstresen sorgt der klassische Rahmen vom Typ Barock 150 für Leben. Durch das nostalgische Ornament-Design lassen sich Preistafeln und Produktfotos stilvoll gestalten und auch der leichte Antik-Look sorgt für eine ansprechende Eleganz etwa im Mode- oder Schuhgeschäft.

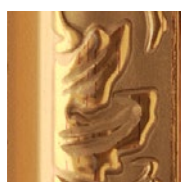
Die dekorativen Bilderrahmen sind aus Kunststoff gefertigt und somit besonders leicht. Alle Rahmen sind mit einem Aufsteller ausgestattet und in den Größen 10x15 bis 21x30 cm verfügbar.

## CHARAKTERISTIK

Material	Kunststoff
Abmessung	Breite: 2,8 cm, Höhe: 2 cm, Falzbreite 0,6 cm
Größen	10x15, 13x18, 15x20 und 21x30 cm
Glas	Echtglas



## FARBEN

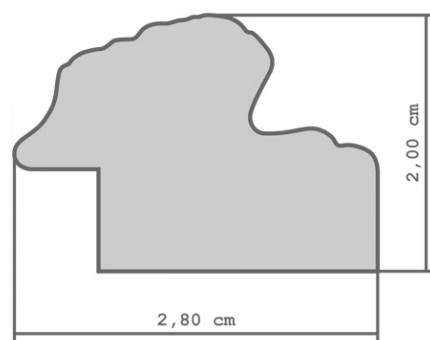


Gold - 30



Silber - 31

## PROFIL





# BAROCK TYP 160



## Barock-Stil für Preisbewusste

In Berufs- wie auch Musikschulen bilden Rahmen vom Barock Typ 160 einen spannenden Kontrast. Portrait- und Gruppenfotos der Schüler erfahren eine schöne Präsentation und auch dekorative Bilder können durch die, in Gold und Silber gehaltenen, Rahmen mit einer eigenen Lebendigkeit versehen werden.

Die Rahmen verleiten zum Hinschauen und passen zu zahlreichen Einrichtungsstilen. Vor allem im größeren Set bestellt, verleihen sie Klassenräumen und Schulfluren eine außergewöhnliche Atmosphäre. Optional kann unser praktischer Einrahmungs-Service gebucht werden.

## CHARAKTERISTIK

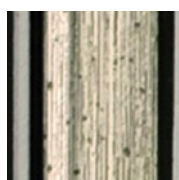
Material	Kunststoff
Abmessung	Breite: 2 cm, Höhe: 1,4 cm, Falzbreite 0,5 cm
Größen	10x15, 13x18, 15x20 und 21x30 cm
Glas	Echtglas



## FARBEN

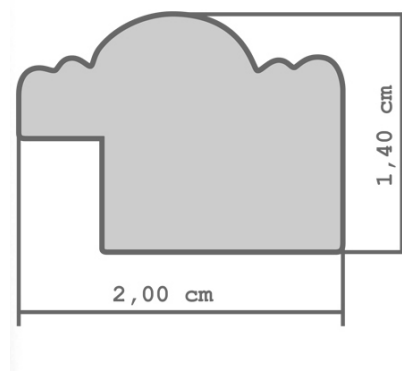


Gold - 30



Silber - 31

## PROFIL







## ANTIK TYP 017



### Klassiker mit Goldkante

In Wartezimmern, Gaststätten oder auch Vereinsräumlichkeiten sorgen die Bilderahmen Antik Typ 017 für eine gehobene Atmosphäre. Die aus Massivholz gefertigten Rahmen stechen durch ihre markante geschwungene Leiste hervor und setzen Gemälde oder andere großformatige Bilder stillvoll in Szene.

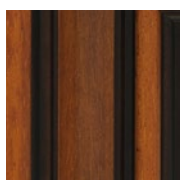
Mit ihrer erhabenen Optik heben die Antik-Bilderrahmen Motive raffiniert in den Vordergrund. Sie sind in den edlen Farbvarianten Braun und Braun-Gold erhältlich und eignen sich mit ihrer breiten Leiste sehr gut für große Bildformate und Spiegel.

### CHARAKTERISTIK

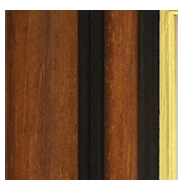
Material	Massivholz
Abmessung	Breite: 4,2 cm, Höhe: 1,7 cm, Falzbreite: 0,6 cm
Größen	30x30 bis bis 60x80 cm, Sondergrößen auf Anfrage
Glas	Echtglas, Acrylglas, Spiegelglas, Museumsglas



### FARBEN

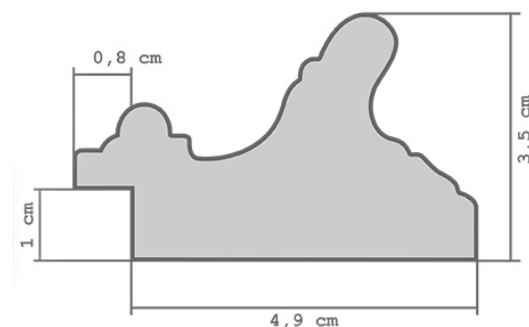


Braun - 23



Braun Gold -  
83

### PROFIL



## ANTIK TYP 015



### Elegant und zeitlos

Die formschönen Rahmen Antik Typ 015 in edlem Braun eignen sich für eine klassische oder moderne Büroeinrichtung. In schlicht gehaltenen Anwaltskanzleien können Antikrahmen gezielt als interessantes Detail eingesetzt werden und eine starke Wirkung entfalten. Eingerahmte Zertifikate und Urkunden ziehen so umgehend die Blicke auf sich.

Hochwertig verarbeitet zeigt der Rahmen aus warmen, dunklem Massivholz eine feine Maserung und wirkt angenehm zurückhaltend. Auf Anfrage sind Sondergrößen für verschiedene Raumkonzepte erhältlich.

### CHARAKTERISTIK

Material	Massivholz
Abmessung	Breite: 3,5 cm, Höhe: 2 cm, Falzbreite: 0,5 cm
Größen	13x18 bis bis 60x80 cm, Sondergrößen auf Anfrage
Glas	Echtglas, Acrylglas, Spiegelglas, Museumsglas

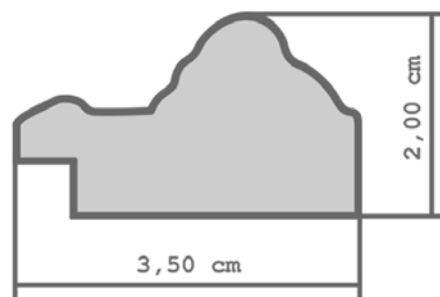


### FARBEN



Braun - 06

### PROFIL





# PASTELL-RAHMEN TYP 460



## Vintage Look mit Leichtigkeit

Sanfte Pastelltöne sind eine willkommene Abwechslung und sorgen, etwa in Modegeschäften, für eine frische und angenehme Stimmung. Naturbilder oder auch freche Trendfotos setzen mit diesen Rahmen farbenfrohe Highlights und regen die Shoppinglust an.

Durch ihren Vintage-Look geben die Rahmen verschiedenen Räumen das gewisse Extra und sorgen für einen hohen Wiedererkennungswert. Sie werden in Deutschland gefertigt und sind auf Anfrage in Sondergrößen erhältlich. Bei Bedarf kann unser Einrahmungs-Service in Anspruch genommen werden.

## CHARAKTERISTIK

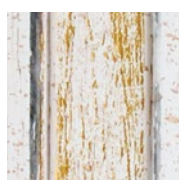
Material	Massivholz
Abmessung	Breite: 2,8 cm, Höhe: 1,5 cm, Falzbreite: 0,5 cm
Größen	10x10 bis bis 30x45 cm, Sondergrößen auf Anfrage
Glas	Echtglas, Acrylglas, Spiegelglas, Museumsglas



## FARBEN



Alt-Weiß /  
Silber - 31



Alt-Weiß /  
Gold- 30



Alt-Weiß /  
Rosa- 11

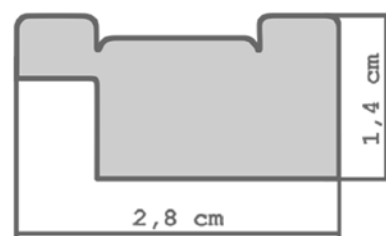


Alt-Weiß /  
Grün - 13



Alt-Weiß /  
Blau - 04

## PROFIL



# ALU-RAHMEN TYP 190



## Klare Linien und schlichtes Design

Die Alu-Bilderrahmen Typ 190 zeichnen sich durch eine moderne Optik aus und eignen sich hervorragend etwa für den Informationsaushang in Fitnessstudios. Im Eingangsbereich oder Umkleideräumen machen die Rahmen eine gute Figur und durch die anpassungsfähigen Farben Schwarz, Weiß und Gold fügen sie sich ideal in unterschiedliche Ambiente ein.

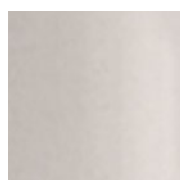
Aufgrund der bruchsicheren Acrylglas-scheibe sind diese Alu-Rahmen ideal für Orte mit viel Durchgangsverkehr geeignet. Die Scheiben weisen eine geringe Reflexion auf, sodass Bilder und Informationen jederzeit im Blick bleiben.

## CHARAKTERISTIK

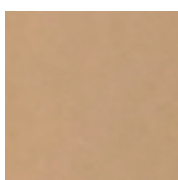
Material	Aluminium
Abmessung	Breite: 0,9 cm, Tiefe: 2,1 cm, Falzbreite: 0,5 cm
Größen	10x15, 13x18, 15x20, 21x30, 30x30, 30x40 und 40x50 cm
Glas	Acrylglas



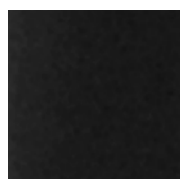
## FARBEN



Silber - 31

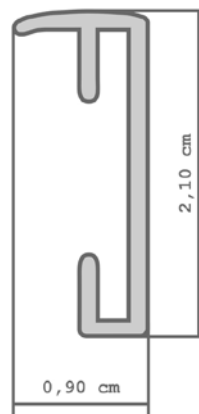


Gold - 30



Schwarz - 10

## PROFIL







# ALU-RAHMEN TYP 270



## Alu-Rahmen in Galerie-Optik

Durch ihre hochwertige Optik im Galerie-Look heben die Alu-Bilderrahmen Typ 270 Bilder auf Messen und Werbeevents deutlich hervor. Das zeitlose Design lenkt die Aufmerksamkeit gezielt auf szenische Fotografien oder auch Markenlogos und sorgt dafür, dass Ihr Auftritt in Erinnerung bleibt.

Aufgrund der hochwertigen Scheibe aus Echtglas werden die Bilder in ihrer vollen Farbintensität wahrgenommen. Die im Set bestellbaren Rahmen sind stabil und unempfindlich und dank der praktischen Drehfeder-Verschlüsse lassen sich die Bilder leicht wechseln.

## CHARAKTERISTIK

Material	Aluminium
Abmessung	Breite: 1 cm, Tiefe: 2 cm, Falzbreite: 0,5 cm
Größen	20x20 bis 60x80 cm, Sondergrößen auf Anfrage
Glas	Echtglas



## FARBEN

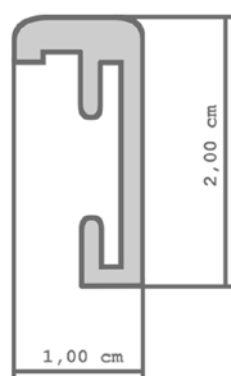


Silber - 31



Schwarz - 10

## PROFIL





# HOLZ-BILDERRAHMEN TYP 030



## Robuster Allrounder

Durch den zierenden Innenrahmen heben die Massivholz-Bilderrahmen Typ 030 im Landhaus-Stil dekorative Stimmungsfotos beispielsweise in Eventagenturen mit einem Hauch von Vintage hervor.

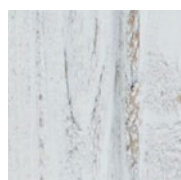
Die weiße Rahmenfarbe und die durchscheinende Holzstruktur wirken dabei natürlich und modern zugleich. Die robusten Bilderrahmen schützen das Motiv durch eine bruch-sichere Acrylglasscheibe und eine stabile Rückwand. Sie lassen sich bis zu einer Größe von 15 x 20 cm aufstellen oder auch im Hoch- oder Querformat aufhängen.

## CHARAKTERISTIK

Material	Massivholz
Abmessung	Breite: 3,4 cm, Höhe: 1,7 cm, Falzbreite: 0,6 cm
Größen	10x15, 13x18 15x20, 20x25 und 21x30 cm
Glas	Acrylglas

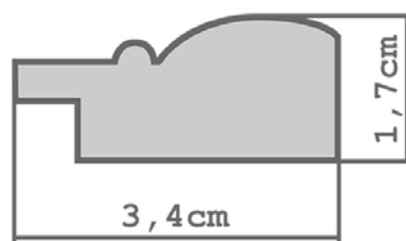


## FARBEN



Weiß - 01

## PROFIL



# HOLZ-BILDERRAHMEN TYP 040



## Schnörkellos und erdend

Diese Holzrahmen Typ 040 mit sichtbar gebürsteter Holzstruktur eignen sich durch ihr bruchsicheres Acrylglas für bewegte Räume wie z.B. das Wartezimmer einer Arzt- oder Physiotherapie-Praxis. Dort lassen sie sich entweder auf Beistelltischen aufstellen oder an der Wand aufhängen.

Die weiss oder grau lasierten Rahmen eignen sich besonders für Landschaftsaufnahmen, da sie diese durch raue Oberfläche und die schnörkellose Optik stimmig und beruhigend in Szene setzen.

## CHARAKTERISTIK

Material	Massivholz
Abmessung	Breite: 3,7 cm, Tiefe: 1,2 cm, Falzbreite: 0,6 cm
Größen	10x15, 13x18 15x20, 20x25 und 21x30 cm
Glas	Acrylglas



## FARBEN

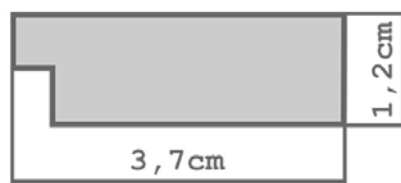


Weiß - 01



Schwarz - 10

## PROFIL





# HOLZ-BILDERRAHMEN TYP 300



## Farbenfrohe Wände

Die stabilen Massivholz-Bilderrahmen Typ 300 aus Kiefer bieten Qualität made in Germany und sorgen für ein Lächeln auf Kindergesichtern. Durch ihr freundliches, schlichtes Erscheinungsbild und die bruch-sichere, brillante Acrylglasscheibe sind die Rahmen perfekt für Kinderkliniken, Kindergärten oder Schulen.

Motive lassen sich schnell und einfach dank Wechselrahmenfedern auf der Rückseite austauschen und passen sich mit Leisten in acht unterschiedlichen Farben an den individuellen Geschmack an. Zudem sind die Bilderrahmen hervorragend mit anderen Farben und Größen der Serie zu einer farbenfrohen Fotocollage oder Bildergalerie kombinierbar.

## CHARAKTERISTIK

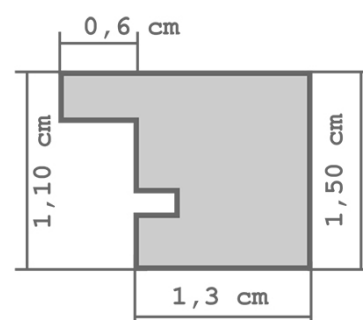
Material	Massivholz
Abmessung	Breite: 2 cm, Höhe: 1,5 cm, Falzbreite: 0,6 cm
Größen	10x10 bis 60x80 cm, Sondergrößen auf Anfrage
Glas	Acrylglas, Echtglas, Spiegelglas, Museumsglas



## FARBEN



## PROFIL



# HOLZ-BILDERRAHMEN TYP 950



## Elegant und zurückhaltend

Die zentralen Eigenschaften der Massivholz-Bilderrahmen Typ 950 sind Qualität made in Germany und das schlichte, solide Design. Erhältlich in den zurückhaltenden Farbtönen matt-schwarz oder -weiss sind diese Rahmen daher für die langfristige, zeitlose Dekoration unter anderem in Versicherungen geeignet.

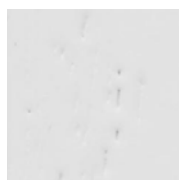
Die schlanken Rahmenleisten und die sichtbare Holzstruktur lenken den Fokus des Betrachters beispielsweise auf Mitarbeiter-Portraits und betonen ihre Kompetenz. Die Massiv-Bilderrahmen des Typs 950 eignen sich gleichermaßen zum Aufstellen oder Anbringen im Hoch- und Querformat.

## CHARAKTERISTIK

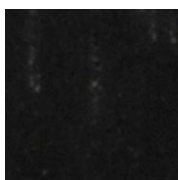
Material	Massivholz
Abmessung	Breite: 1,5 cm, Tiefe: 1,7 cm, Falzbreite: 0,5 cm
Größen	10x10 bis 60x80 cm, Sondergrößen auf Anfragen
Glas	Acrylglas, Echtglas, Spiegelglas, Museumsglas



## FARBEN

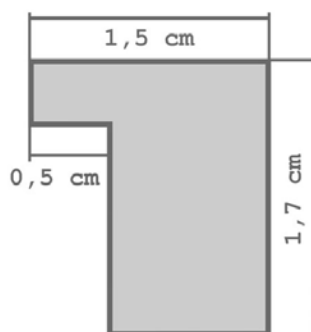


Weiß - 01



Schwarz - 10

## PROFIL





# HOLZ-BILDERRAHMEN TYP 960



## Pragmatik trifft Stil

Die Massivholz-Bilderrahmen Typ 960 zeichnen sich besonders durch die tiefe Leiste aus, die das Motiv schnörkellos und pragmatisch in den Mittelpunkt stellt. In einem Ingenieurbüro präsentieren sie durch ihre zeitlose Optik so unter anderem aussagekräftige Zertifikate, die Vertrauen schaffen.

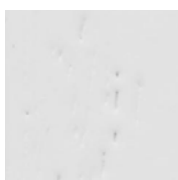
Dazu tragen auch die hochwertigen Scheibe aus Echtglas und die sichtbare Holzstruktur bei, die für eine klare Abbildung und Authentizität sorgt. Zudem lassen sich diese in matt-schwarz und -weiß erhältlichen Rahmen auch ideal mit einem Passepartout kombinieren.

## CHARAKTERISTIK

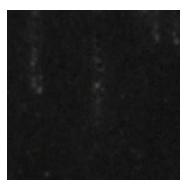
Material	Massivholz
Abmessung	Breite: 2 cm, Tiefe: 2,8 cm, Falzbreite: 0,6 cm
Größen	10x10 bis 60x80 cm, Sondergrößen auf Anfragen
Glas	Acrylglas, Echtglas, Spiegelglas, Museumsglas



## FARBEN

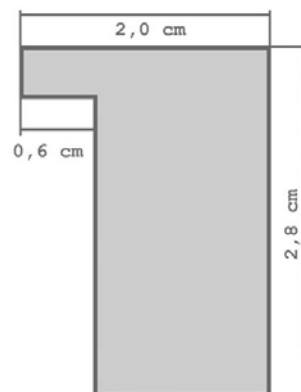


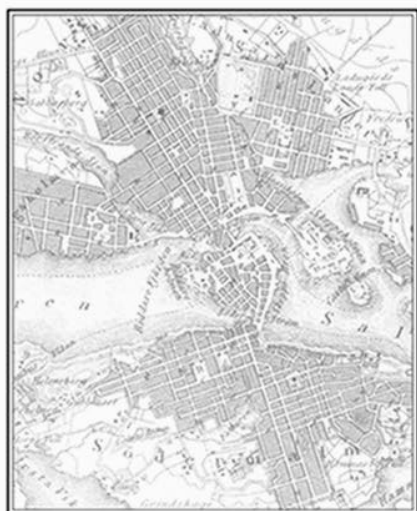
Weiß - 01



Schwarz - 10

## PROFIL





STOCKHOLM



PARIS



LONDON

P-MIX-39-30x40



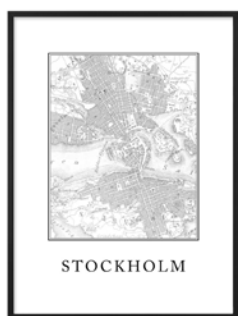
# DESIGN-POSTER



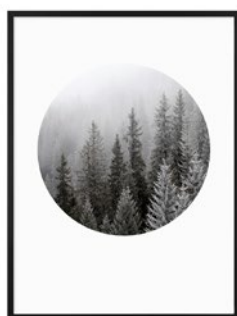
## CHARAKTERISTIK

Material	mattes Premiumpapier
Stärke	300g/m²
Größen	30x40 und 40x50 cm
Motive	Sprüche, Design, Fashion, Schwarz-Weiß, Gold & Silber, Natur, Städte, Meer, Kinderzimmer, Abstrakt, Tiere

## POSTER IM BILDERRAHMEN (Auswahl)



P-81109-30x40



P-81300-30x40



P-81179-30x40



P-81391-30x40



P-81348-30x40



P-81298-30x40



P-81478-30x40



P-81412-30x40



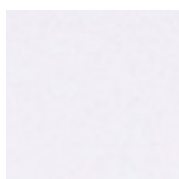
P-81413-30x40



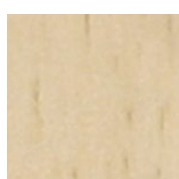
P-81127-30x40

Weitere Motive auf [photolini.de/poster](https://www.photolini.de/poster).

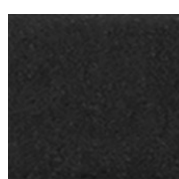
## FARBEN BILDERRAHMEN



Weiß - 01



Natur - 20



Schwarz - 10

# PASSEPARTOUTS



## Schlichtes Gestaltungswunder

Passepartouts haben mehrere Funktionen: zum einen dienen sie zum Schutz der Bilder, zum anderen sind sie ein wirksames Gestaltungselement in der Fotografie und Kunst.

Ein Passepartout schafft Abstand zwischen dem Bilderrahmen und dem gezeigten Motiv. Das unterstützt die Wirkung des Bildes und lenkt den Fokus des Betrachters auf das Motiv. Außerdem wird durch die Verwendung eines Passepartouts ein Abstand zwischen dem Motiv und Glasscheibe erreicht. Das schützt das Bild, da es nicht mit der Scheibe in Berührung kommt.

## CHARAKTERISTIK

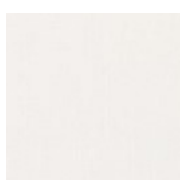
Material	Karton
Stärke	1,4 mm
Größen	10x10 bis bis 30x45 cm
Schnittkante	Weiß



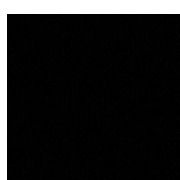
## FARBEN



Warm-Weiß

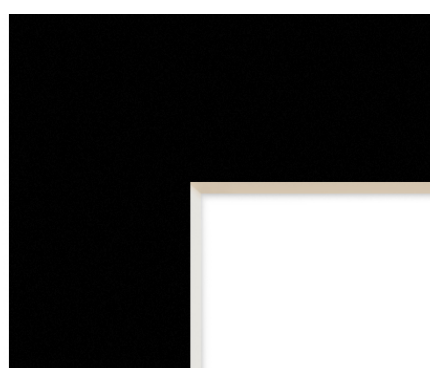


Warm-Weiß



Schwarz

## PROFIL





# BLECHSCHILDER



## CHARAKTERISTIK

Material	Metall
Besonderheit	Relief-Prägung
Größen	20x30 und 30x40 cm
Stil	Vintage, Retro

### BLECHSCHILDER 20x30 CM (Auswahl)



BS-5AT068



BS-5AT036



BS-5AT064



BS-5AT060



BS-5AT061

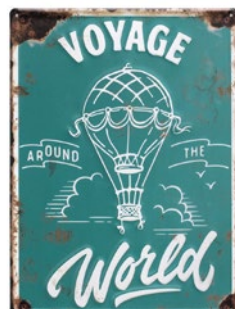
### BLECHSCHILDER 30x40 CM (Auswahl)



BS-7AT023



BS-7AT046



BS-7AT105



BS-7AT071



BS-7AT124



BS-7AT011



BS-7AT107



BS-7AT024



BS-7AT004



BS-7AT078

Weitere Motive auf [photolini.de/schilder](https://www.photolini.de/schilder).

# UNSERE SERVICELEISTUNGEN:

## PERSÖNLICHE BERATUNG

Gerne beraten wir Sie per Telefon oder E-Mail und erstellen ein individuelles Angebot. Von der Angebotserstellung bis zur Lieferung steht Ihnen immer ein direkter Ansprechpartner zur Verfügung.

## GROSSE AUSWAHL

Unsere große Produktpalette aus hochwertigen Bilderrahmen, Bilderrahmen-Sets, Spiegeln, Passepartouts, Design-Postern und Blechschilder umfasst über 5000 Artikel.

## MASSANFERTIGUNGEN

Gerne liefern wir Ihnen unsere Bilderrahmen und Spiegel auch in individuellen Sondergrößen. Neben Massivholz-Bilderrahmen können wir auch Alu- und Kunststoff-Bilderrahmen nach Ihren persönlichen Wünschen anfertigen.

## EINRAHMUNGSSERVICE

Gerne entwickeln wir Ihre Fotos in Profiqualität und rahmen sie mit und ohne Passepartout ein.

## HOHE QUALITÄTSSTANDARDS

Große Teile des Sortiments werden in Deutschland produziert. So gewährleisten wir hohe Flexibilität, kurze Lieferzeiten und gute Qualität.







Unser gesamtes Sortiment und weitere Informationen zu unseren Produkten finden Sie auf [photolini.de](https://www.photolini.de). Eine Vielzahl unserer Bilderrahmen wird in Deutschland hergestellt und kann nach Ihren Wünschen maßgefertigt und perfekt auf Ihre Bedürfnisse abgestimmt werden.

Wenn Sie Fragen zu unseren Produkten haben oder weitere Auskünfte wünschen, nehmen Sie bitte Kontakt mit uns auf.

Ansprechpartnerin	Sabrina Bodmann
Mo. - Fr.	8-16 Uhr
Telefon	+49 431.22 11 296
E-Mail	<a href="mailto:kundenservice@photolini.de">kundenservice@photolini.de</a>

CJ Quadrat GmbH  
Photolini  
Bunsenstraße 1  
24145 Kiel  
Deutschland  
[www.photolini.de](https://www.photolini.de)

Änderungen und Irrtümer vorbehalten.